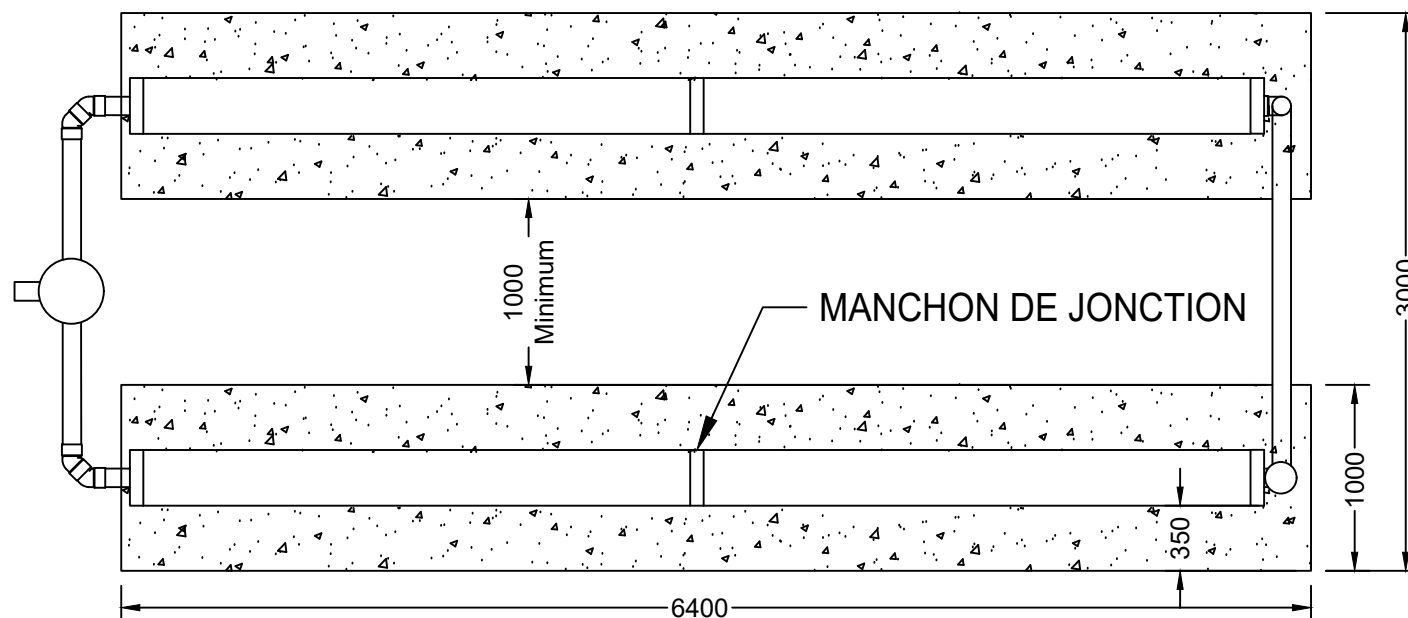
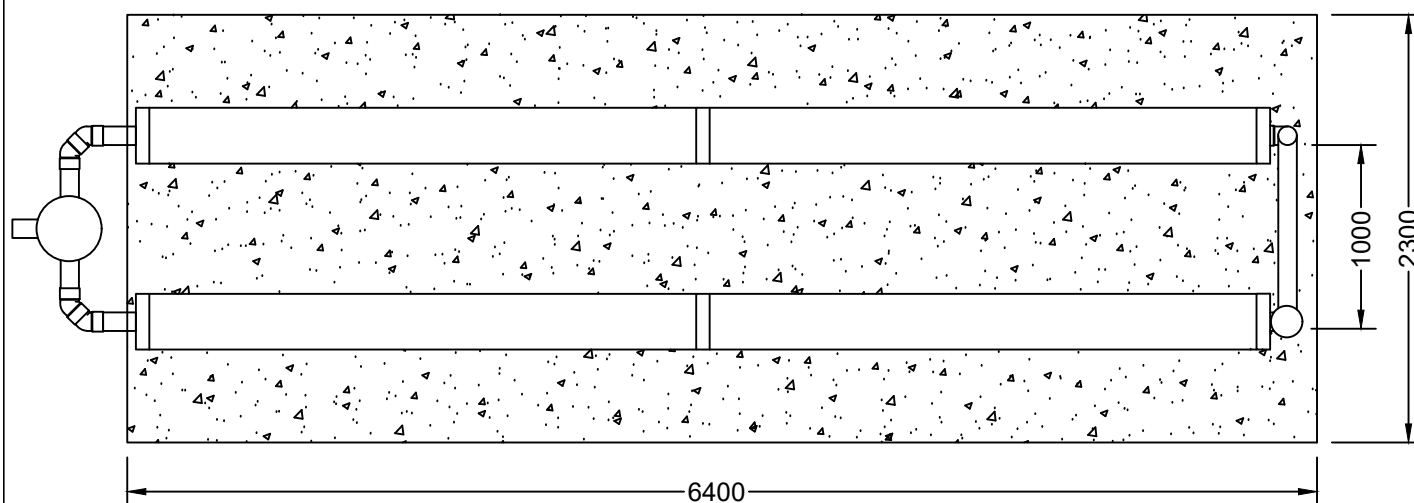


CONFIGURATIONS POSSIBLES EN SORTIE DE FILIERE DE TRAITEMENT ANC

EN 2 RANGÉES : Possibilité de placer les tranchées sur des paliers différents.
Positionnement des tranchées : en parallèle, à angle droit, à l'équerre, ...



EN LIT D'INFILTRATION :



4 Rue des Frères Lumières- PA des Portes de Bretagne
35 530 SERVON SUR VILAINE
T : 02 99 62 54 95 - contact@dbofrance.fr

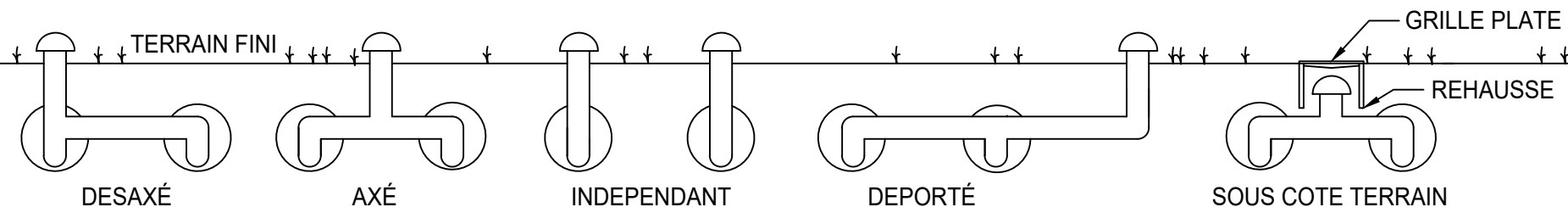
PITT9-15EH :
PACK D'INFILTRATION avec pose en GRAVIER
PITT - Pack d'Infiltration et Traitement Tertiaire
avec pose en SABLE

DATE : 17-02-2026 Dossier: Pack d'Infiltration PITT9-15EH

Unité : mm

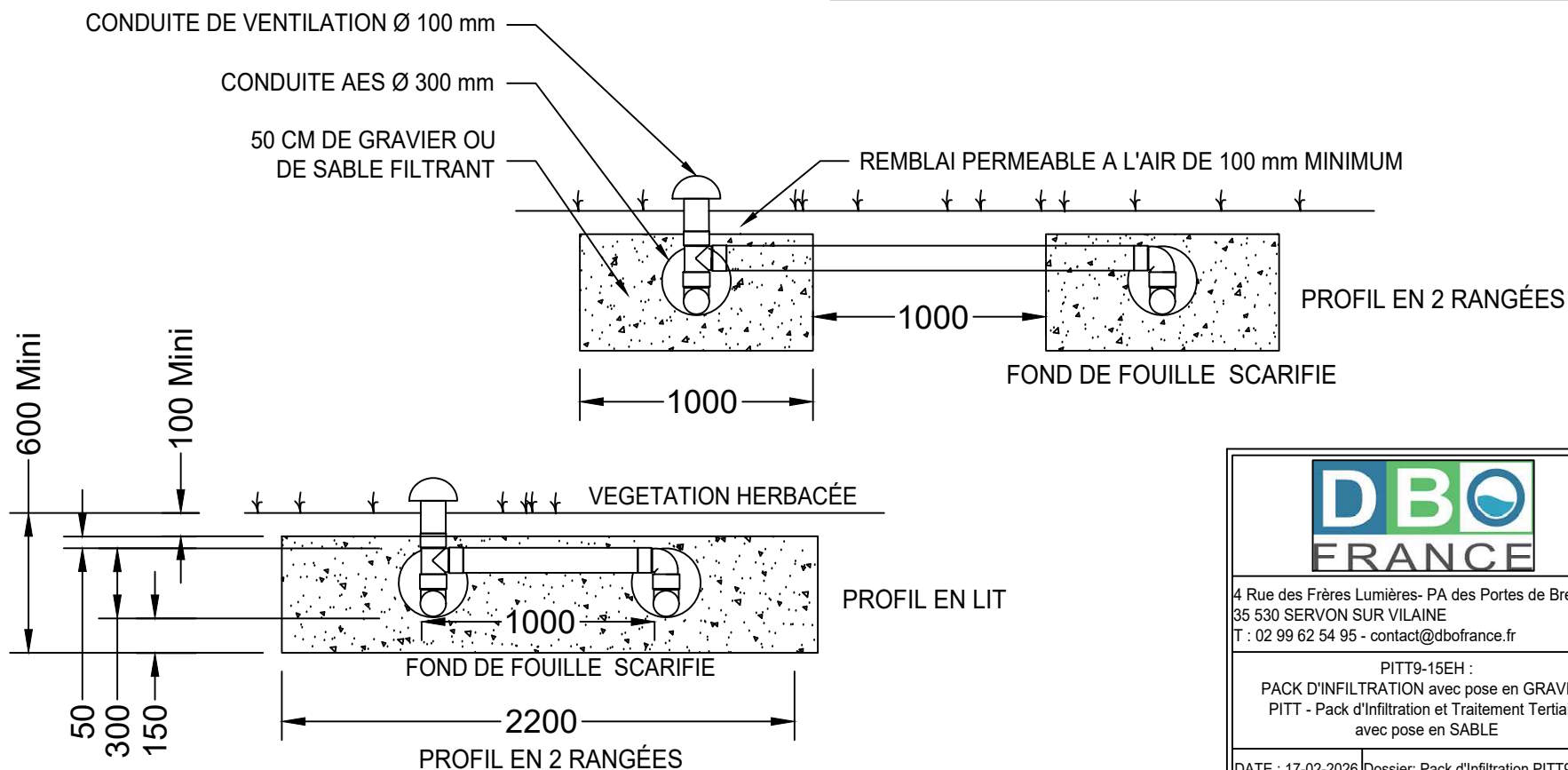
Feuille 1/3

DISPOSITIF DE VENTILATION : CHAQUE RANGEE DOIT ETRE IMPERATIVEMENT RACCORDEE AU CHAPEAU DE VENTILATION.
POUR CELA, LES 2 PEUVENT ETRE REGROUPEE AU CENTRE, ALIGNEE SUR L'UN OU COMPLETEMENT DEPORTE



COUPE TRANSVERSALE

PACK D'INFILTRATION : GRAVIER LAVÉ granulo entre 2 et 35mm
PITT : SABLE FILTRANT LAVÉ NF DTU 64.1



4 Rue des Frères Lumières- PA des Portes de Bretagne
35 530 SERVON SUR VILAINE
T : 02 99 62 54 95 - contact@dbofrance.fr

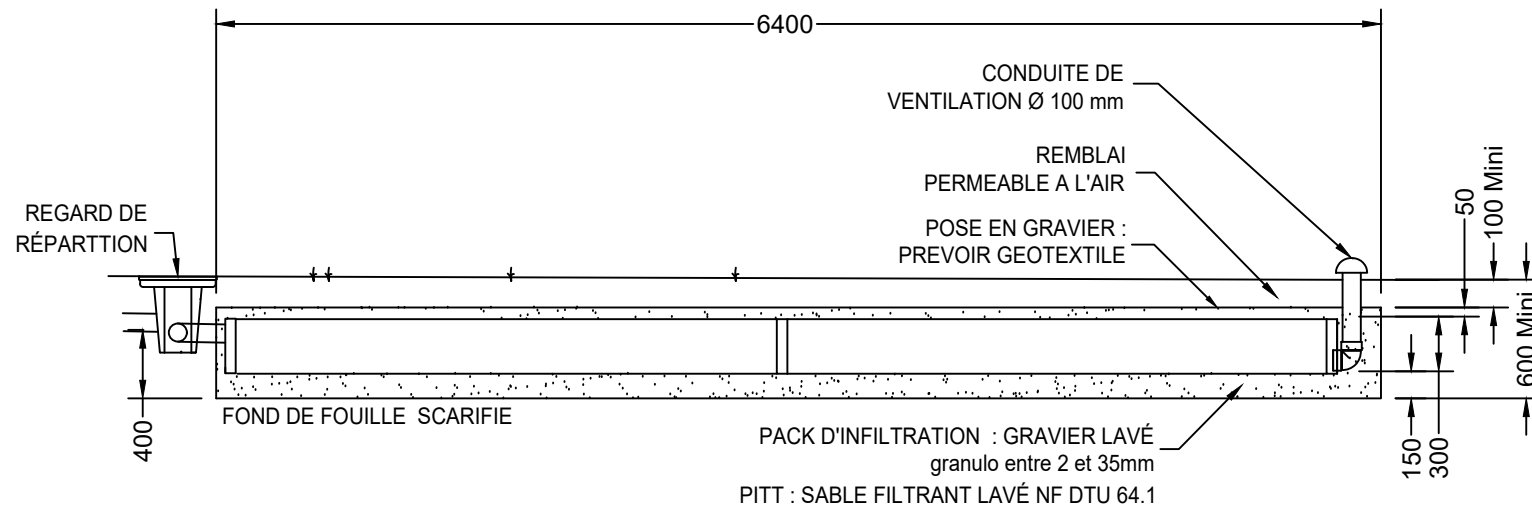
PITT9-15EH :
PACK D'INFILTRATION avec pose en GRAVIER
PITT - Pack d'Infiltration et Traitement Tertiaire
avec pose en SABLE

DATE : 17-02-2026 Dossier: Pack d'Infiltration PITT9-15EH

Unité : mm

Feuille 2/3

COUPE LONGITUDINALE



LE PACK D'INFILTRATION EST GARANTIE POUR UNE PERMÉABILITÉ MINIMUM DE 10mm/H AU NIVEAU DU FOND DE FOUILLE; SOIT 40CM SOUS FIL D'EAU D'ENTRÉE DANS LE REGARD DE REPARTITION. IL EST IMPÉRATIF DE S'ASSURER QUE LA PERMÉABILITÉ SOIT TOUJOURS DE 10mm/H AU MINIMUM MALGRÉ LA PROFONDEUR VARIABLE SELON CHAQUE CHANTIER. EN CAS DE DOUTE, FAIRE RECONFIRMER LA PERMÉABILITÉ PAR LE BUREAU D'ETUDES.
POUR UNE PERMEABILITE < 10 mm/H, PACK D'INFILTRATION POSSIBLE AVEC TROP-PLEIN (Plans sur demande)

LE RECOUVREMENT AU-DESSUS DES CONDUITES ENVIRO-SEPTIC N'A PAS D'INCIDENCE SUR SON FONCTIONNEMENT. LE REMBLAI EST DONC POSSIBLE JUSQU'A UNE HAUTEUR DE 1,3 METRE AU-DESSUS DES CONDUITES AVEC DU REMBLAI PERMÉABLE A L'AIR. SELON LA HAUTEUR DE RECOUVREMENT, IL EST NECESSAIRE DE PREVOIR QUE LE REGARD DE REPARTITION RESTE ACCESSIBLE POUR POUVOIR EFFECTUER UN REGLAGE DES EGALISATEURS SI NECESSAIRE.

RAPPEL : LA PERMÉABILITÉ DEVRA TOUJOURS ETRE SUFFISANTE EN FOND DE FOUILLE.

RECOMMANDATION AVEC POMPE DE RELEVAGE : SI LE PACK D'INFILTRATION EST ALIMENTÉ PAR UN POSTE DBO))CLAIRE -EN AMONT DU REGARD DE REPARTITION- PRÉVOIR UN REGARD BRISE-JET OU UN MINIMUM DE 3ML DE TUBE Ø100mm. EN CAS DE MANQUE DE PLACE, LE RESEAU PEUT ETRE COUDÉ EN "S".

UNE VENTILATION SUPPLÉMENTAIRE DOIT ETRE PRÉVUE EN AMONT DU REGARD AFIN DE PERMETTRE UNE CIRCULATION D'AIR DANS LES CONDUITES ENVIRO-SEPTIC.



4 Rue des Frères Lumières- PA des Portes de Bretagne
35 530 SERVON SUR VILAINE
T : 02 99 62 54 95 - contact@dbofrance.fr

PITT9-15EH :
PACK D'INFILTRATION avec pose en GRAVIER
PITT - Pack d'Infiltration et Traitement Tertiaire
avec pose en SABLE

DATE : 17-02-2026 Dossier: Pack d'Infiltration PITT9-15EH

Unité : mm

Feuille 3/3